

地理分布 此种除在我国台湾, 香港分布外, 国外在日本的本州(南纪以南)、四国(柏岛、冲岛)、奄美和冲绳等地也有分布。

模式标本产地香港, Cate (1973) 有怀疑, 因此将香港加上引号。Roberts (1885)、Schilder (1932) Azuma (1976) 均记载产于香港。

桑梭螺属 *Xandarovula* Cate, 1973

Xandarovula, Cate, 1973, 15 (Suppl.): 34.

模式种 *Bulla patula* Pennant, 1777.

特征 贝壳较大, 壳常薄, 壳口宽, 外唇薄或厚, 常染有硫黄色彩。属的模式种, 似乎是未长成的个体。

本属约有5种, 在我国海发现有2种。

桑梭螺属种的检索表

- 1 (2) 壳表面横沟纹不明显, 外唇不曲, 硫黄色 黄唇桑梭螺 *Xandarovula xanthochila*
 2 (1) 壳表面横沟纹明显, 外唇曲, 无色 台湾桑梭螺 *X. formosana*

96. 黄唇桑梭螺 *Xandarovula xanthochila* (Kuroda, 1928) (图版 VII: 8)

Simnia (?) *xanthochila* Kuroda, 1928, 1 (3): 78-79, pl. 1, fig. 5.

Neosimnia hirasei Schilder, 1932, 20 (1): 54, 60, pl. 5, fig. 56.

Pellasimnia hirasei xanthochila (Kuroda), Kira, 1971: 44, pl. 18, fig. 13.

Pellasimnia xanthochila (Kuroda), Azuma, 1972, 31 (2): 56, 58, fig. 10.

Xandarovula xanthochila (Kuroda), Cate, 1973, 15 (Suppl.): 35, fig. 68; Azuma, 1976, 35 (3): 115-116, pl. fig. 14; Ma, 1979, 15: 86, pl. 1, fig. 1; Lan, 1979: 89, pl. 38, figs. 86, 87 (黄宝海兔螺); Ma, 1990, 3: 6, pl. 1, fig. 8.

模式标本产地 日本(土佐冲)。

标本采集地 东海中国沿岸。1978. 6. 29. 采到1个生活标本。

鉴别特征 贝壳呈长卵圆形, 壳质薄脆, 壳面具有螺旋纹及纵的细线纹, 壳白色, 壳口唇部为硫黄色, 壳口宽, 无齿。

形态描述 贝壳较大, 呈长卵圆形, 两端凸出, 前端较瘦弱, 中部膨大, 壳质薄脆, 近半透明。贝壳表面在放大镜下, 可以清楚的看见呈波状细的螺旋纹, 螺旋纹在两端部分较明显, 向中部逐渐暗淡; 壳面上并有纵走不均匀细的线纹, 使壳面微显粗糙。壳面白色, 微带极淡的玫瑰色彩, 内、外唇呈硫黄色, 这种色彩并向内唇滑层延伸, 两端凸出部分色较浓。贝壳基部的中部微隆起, 壳口宽, 新月形, 外唇缘厚, 向内翻卷, 内缘无齿; 内唇滑层薄, 后端无脐带。前沟宽短, 后沟较明显的扭曲。壳轴近直, 呈白色。

标本测量 (mm):

壳长	24.6	壳宽	12	壳高	10.0
----	------	----	----	----	------

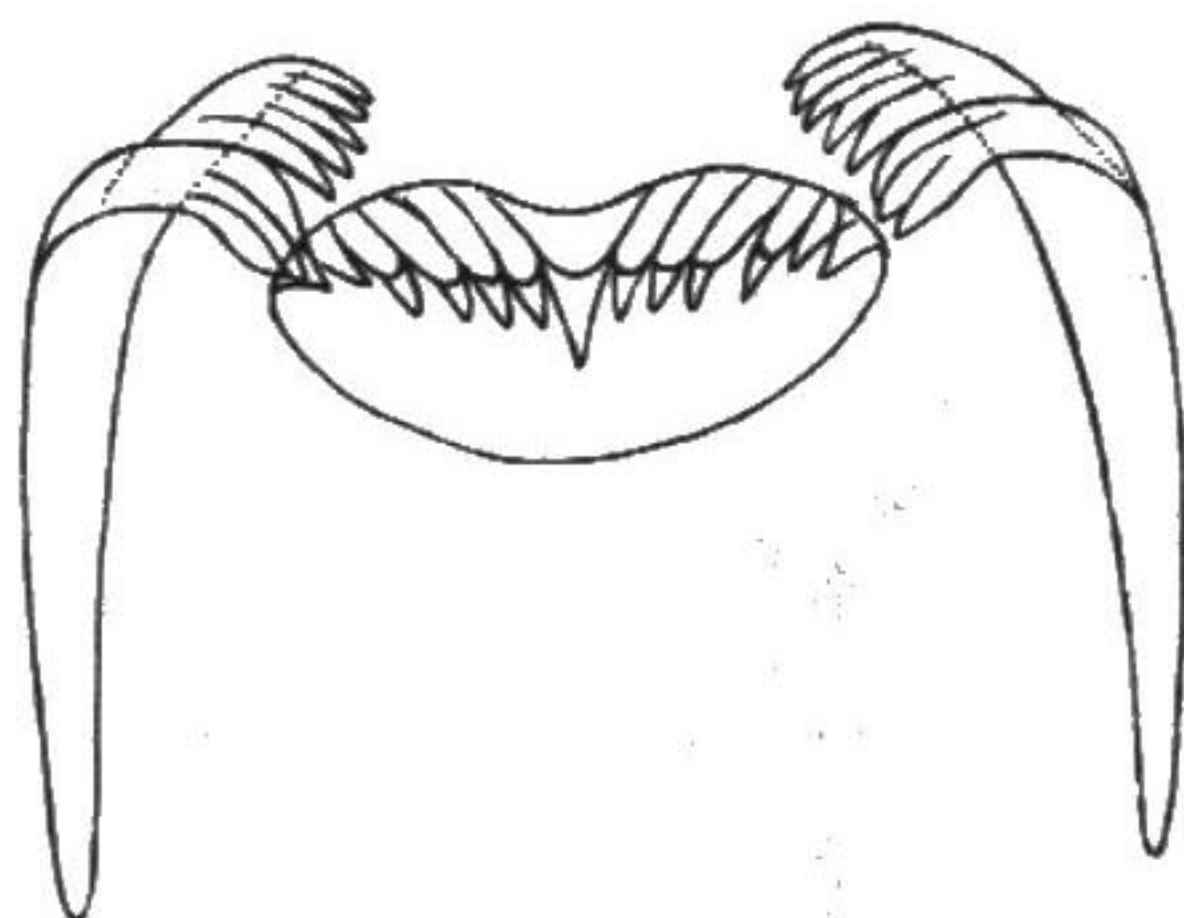


图 60 黄唇桑梭螺 *Xandarovula xanthochila*
(Kuroda) 齿舌 (从 Azuma, 1972)

生物学特性 生活在潮下带, 比较深水的海底。曾在水深117m 细沙质的海底采到1个生活标本。

地理分布 此种除在东中国海(北纬29°30', 东经127°00')及台湾西南部海域分布外, 国外在日本(纪伊和土佐冲)也有分布。为中国和日本共有种。

97. 台湾桑梭螺 *Xandarovula formosana* (Azuma, 1972)

Pellasiunia formosana Azuma, 1972, 31 (2): 55-56, 58-59, Text-figs. 2, 3, 7.

Xandarovula formosana (Azuma), Azuma, 1976, 35 (3): 116.

模式标本产地 中国台湾西南(从 Azuma, 1972)。

正、副标本均存放于作者 Azuma 处, 编号为15764A. B。

鉴别特征 贝壳呈长卵圆形, 薄, 壳面白色至粉红色, 壳轴后端及水管边缘硫黄色。壳口宽, 外唇窄, 曲。

形态描述 贝壳呈长卵圆形, 两端凸出, 中部膨大, 壳质薄脆, 半透明。背部光滑, 有光泽, 其上具有呈波状的螺纹, 接近两端较明显。壳面的颜色从白色到粉红色, 壳轴的后端和水管的边缘为硫黄色。基部光滑, 微隆起, 滑层窄, 具光泽, 后端无脐带。壳向前逐渐增宽; 外唇窄, 扭曲。

标本测量 (mm):

正模标本壳长	20.2	壳宽	7.8	壳高	6.3
副模标本壳长	20.5	壳宽	8.2	壳高	6.8

生物学特性 模式标本是从水深300ft 的海底采到。此外, 在日本土佐冲水深300m 的海底也有发现。